

c·a

ceramica · antique

CATALOGO 2024

Acerca de Nosotros

Todos nuestros productos son fabricados semi artesanalmente, cada una de las colecciones son diseñadas desde su idea original considerando diversos elementos como: pastas, esmaltes, procesos de formado y de quema, brindando a cada línea un carácter único.

Mientras que un proceso industrial puede manufacturar una pieza en menos de una hora, sin haber sido nunca trabajada por manos humanas, el proceso artesanal puede llegar a tomar hasta 20 días por pieza, dependiendo de su tamaño, proceso y complejidad. Por tanto, la diferencia entre una y otra es inmensa. Sin menospreciar los productos industriales, estos carecen del carácter, la personalidad y originalidad que siempre tendrán los productos artesanales. Nuestros artesanos utilizan procesos milenarios; no es fácil que la tecnología reemplace el resultado de la genialidad humana.

Debido a este proceso artesanal, cada pieza es única y la variación que existe en apariencia es inherente a su proceso de producción, lo que aumenta la belleza de nuestras colecciones.



**ROBERT A.M.TM
STERN**

By ROBERT A.M. STERN

DECORATIVO



TREILLIS
4 X 4"



WAVE
3 X 6"



OTTO
3 X 6"

MONTADO EN MALLA



QUARTET PATTERN MOSAIC
6" x 12"



SHINGLE MOSAIC
8 7/8" x 8 7/8"

LOSETA



FIELD TILE
4 X 4"



FIELD TILE
3 X 6"



OVOLO
3 X 6"

ACCESORIOS



TRELLIS CORNER
4 X 4"



TRELLIS BORDER
4 X 4"



PETIT RAIL MOLDING
3/4 X 6"



CHAIR RAIL MOLDING
2 X 10"

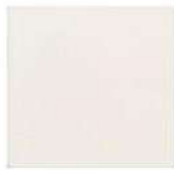
ACCESORIOS



BEAK



QUARTER ROUND
1 X 6"



DOUBLE BULLNOSE
3 X 3"



BULLNOSE SHORT
3 X 6"



BULLNOSE LONG
3 X 6"



BULLNOSE
4 X 4"



DOUBLE BULLNOSE
4 X 4"

COLORES DE LÍNEA



SNOW MATTE



MAHATTAN MATTE



GAZEBO GLOSS



LINEN GLOSS



KHAKE GLOSS



OXFORD GLOSS



LEATHER GLOSS



DEEP SEA GLOSS

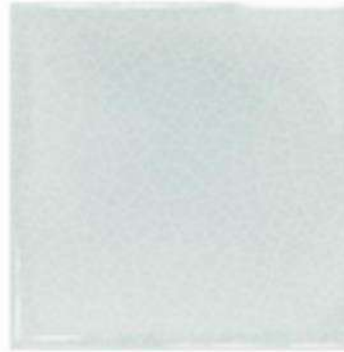


CAPE COD GLOSS

COLORES DE LÍNEA



FROST CRACKLE



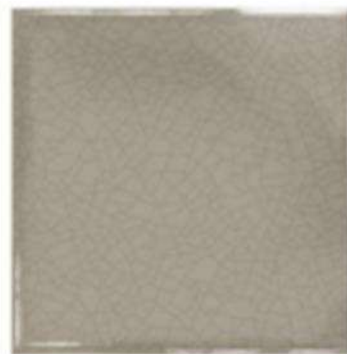
HORIZON CRACKLE



DUNE CRACKLE



IVORY CRACKLE



STONE CRACKLE



Robert A.M. Sterem

ELEGANTE Y PURA.
PROPUESTA DEL
AFAMADO DISEÑADOR
CON AZULEJOS
Y ACCESORIOS EN
TONOS NEUTROS,
RELIEVES Y TEXTURAS
INTRIGANTES.



CAMVAS GLOSS



BONE CHINA CRACKLE



PASTIS GLOSS



BRETON BEIGE CRECKLE



BISCUIT GLOSS



DIJON CRACKLE



CHILOE GLOSS



LEMON GRASS GLOSS



PIPE SMOKE CRECKLE



PEWTER GLOSS



BROWNSTONE CRACKLE



FEDORA GLOSS



FLAX MATTE



FLAX GLOSS



KEY LIME GLOSS



GRASS GLOSS



BLANC GLOSS



COTTONTAIL MATTE



WHITE GLOSS



FROSTING MATTE



SNOW MATTE



REEF CLAY GLOSS



WHITE MATTE



FROST CRACKLE



FOG GLOSS



FOG MATTE



WENGWOOD BLUE
CRACKLE



OXFORD GLOSS



FRENCH CLAY GLOSS



RIVER MINT GLOSS



ICE BLUE GLOSS



MARLIN BLUE GLOSS



PALE SKY GLOSS



LOIRE CRACKLE



CAPE COD CLOSS



SALTBUSH GLOSS



CHOCOLAT GLOSS



DEEP SEA GLOSS



BLACK GLOSS



BLACK MATTE



CANVAS MATTE



BOSTOM CREAM GLOSS



KHAKE GLOSS



HAMPTONS BEIGE
CRACKLE



LINEN GLOSS



SAND GLOSS



CHAMOIS GLOSS



HONEYCOMB MATTE



SUMMER DREAM
GLOSS



HONEY BEE GLOSS



CARNABY GLOSS



MIEL GLOSS



SPANISH GOLD GLOSS



VELVET SAGE GLOSS



GREEN TEA GLOSS



BANGALAY GLOSS



ALOE GLOSS



WOODLAND GLOSS



KEY LIME MATTE



SAGE GLOSS



VICTORIA STATION
GLOSS



OLIVER GREEN GLOSS



GRASS MATTE



HIGHLANDS GEEN
GLOSS



WEDGETAIL GLOSS



GOING GREY GLOSS



MANHATTAN MATTE



ELEPHANT MATTE



GREY HERON GLOSS



FEDORA MATTE



WALNUT CRACKLE



BARK GLOSS



CAPE COD MATTE



SHITAKE GLOSS



STERLING MATTE



ECLIPSE GLOSS



HORIZON CRACKLE



STEEL GLOSS



STERLING GLOSS



CARBON GREY GLOSS



BALLET SUPPER
GLOSS



BLUSH GLOSS



LILLY PILLY GLOSS



TAFFY GLOSS



ESPRESSO CRACKLE



BENEDICT BROWN
GLOSS



GINGERBREAD GLOSS



BORDEAUX GLOSS



LICHEN GLOSS



TIDEPOOL GLOSS



CELESTE GLOSS



JULEP GLOSS



SOMETHING BLUE
GLOSS



AQUAMARINE GLOSS



MOONSTONE GLOSS



PALE SKY MATTE



MIAMI BLUE GLOSS



OPAL GLOSS



MANGROVE GLOSS



MARLIN BLUE MATTE



BLUE NOTE GLOSS



BALMORAL GLOSS



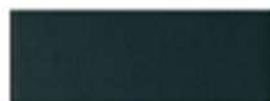
CHARETTE GLOSS



BLUE MOON GLOSS



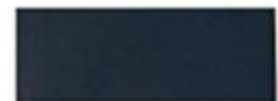
SPRUCE GLOSS



JUNIPER GLOSS



NAVY GLOSS



STARRY NIGHT GLOSS