

c·a

ceramica · antique

CATALOGO 2024

Acerca de Nosotros

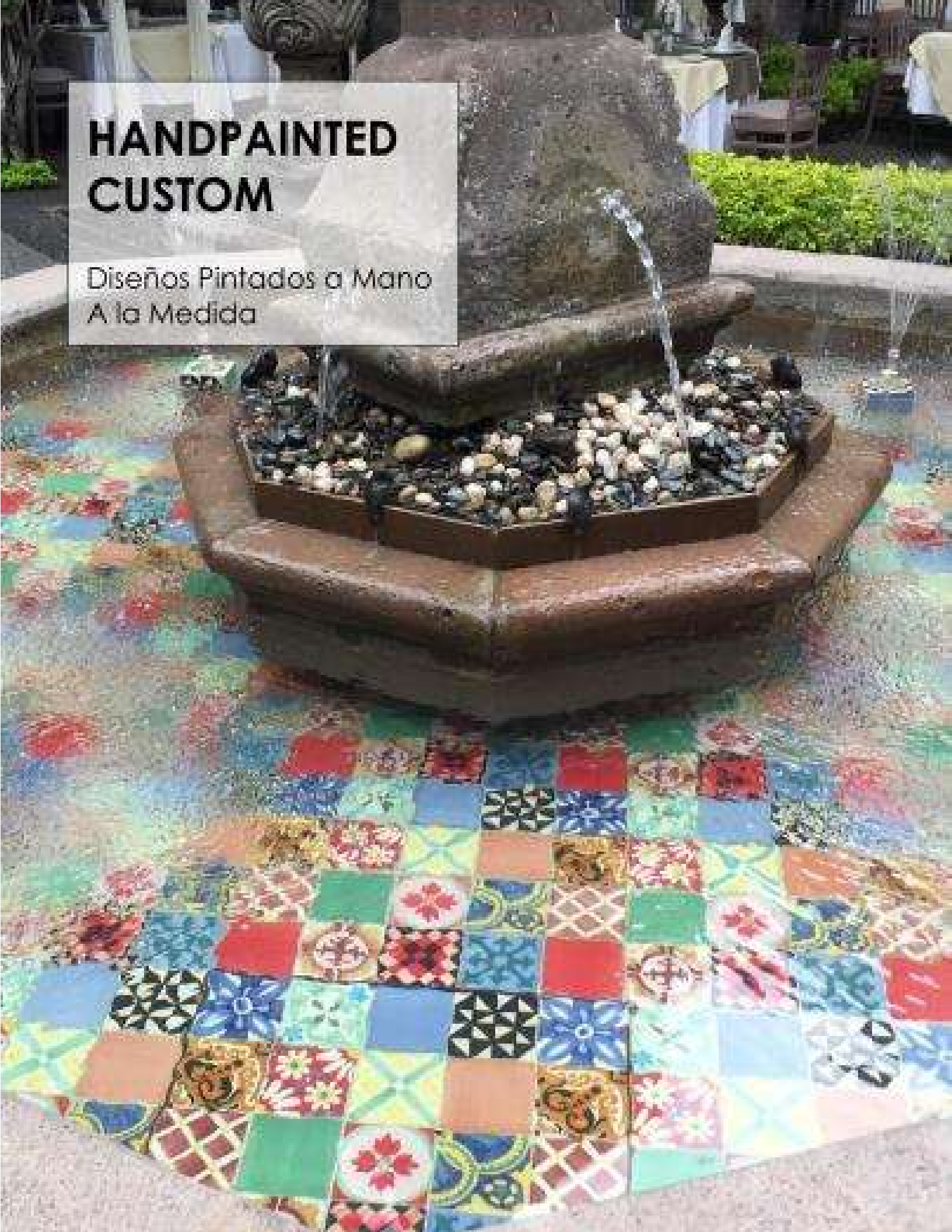
Todos nuestros productos son fabricados semi artesanalmente, cada una de las colecciones son diseñadas desde su idea original considerando diversos elementos como: pastas, esmaltes, procesos de formado y de quema, brindando a cada línea un carácter único.

Mientras que un proceso industrial puede manufacturar una pieza en menos de una hora, sin haber sido nunca trabajada por manos humanas, el proceso artesanal puede llegar a tomar hasta 20 días por pieza, dependiendo de su tamaño, proceso y complejidad. Por tanto, la diferencia entre una y otra es inmensa. Sin menospreciar los productos industriales, estos carecen del carácter, la personalidad y originalidad que siempre tendrán los productos artesanales. Nuestros artesanos utilizan procesos milenarios; no es fácil que la tecnología reemplace el resultado de la genialidad humana.

Debido a este proceso artesanal, cada pieza es única y la variación que existe en apariencia es inherente a su proceso de producción, lo que aumenta la belleza de nuestras colecciones.

HANDPAINTED CUSTOM

Diseños Pintados a Mano
A la Medida



LOSETA

FORMATOS HAND PAINTED CUSTOM



FIELD TILE
4" / 105 mm



FIELD TILE
6" / 160 mm



FIELD TILE
8" / 215 mm

PALETA DE TONOS HAND PAINTED



CONSTELACION R3-12



GROTTTO R2-12



BURGOS Q4-14



BASENJI 307-07



CAVERNA 314-06



OAXACA E2-14



PANDANUS O28-05



BANGKOK 04-12



AZOR 312-08



HELENICO 187-07



COMORES 274-03



ENSALADA 224-07



POZOLE 063-07



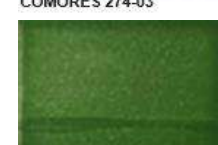
MUELLE 15-12



COSTA DEL SOL 11-13



NUIT 165-07



PEREJIL 219-07



NAUTILUS 180-07



MICROFONO 312-03



SALIBOA Q4-10



FONTANA L5-07



WATU 079-05



ARCANO 303-04



PERLA NEGRA 196-06



BURDEOS 099-07



SHOW S4-11



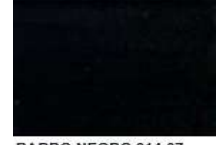
DESTELLO 022-05



MELOS 163-05



SERPIENTE 228-07



BARRO NEGRO 314-07



LEJANO 038-05



KAJHLO L3-09



PORTICO 212-02



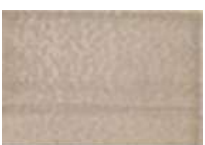
AGORA 168-04



SOMBRA 05-11



ESQUIMAL 185-04



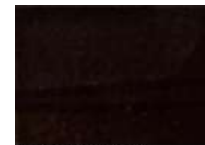
MARMOL H5-04



GERANIO B3-11



COCADA H3-14



RETINTO 263-07



JAMAPA 278-01



MUEGANO R3-10



APACIBLE 154-03



SALINERO 264-07



ECO DE MUSA 231-05



VERONA 095-04



ACERO R5-09